

SELF SIGNAL COMMUNICATION



PORTFOLIO

EDITO



Forte d'une expérience de plus de 20 ans en conception et fabrication d'enseignes, Self Signal Communication a le profil idéal pour intégrer le Groupe Self Signal et contribuer à son développement.

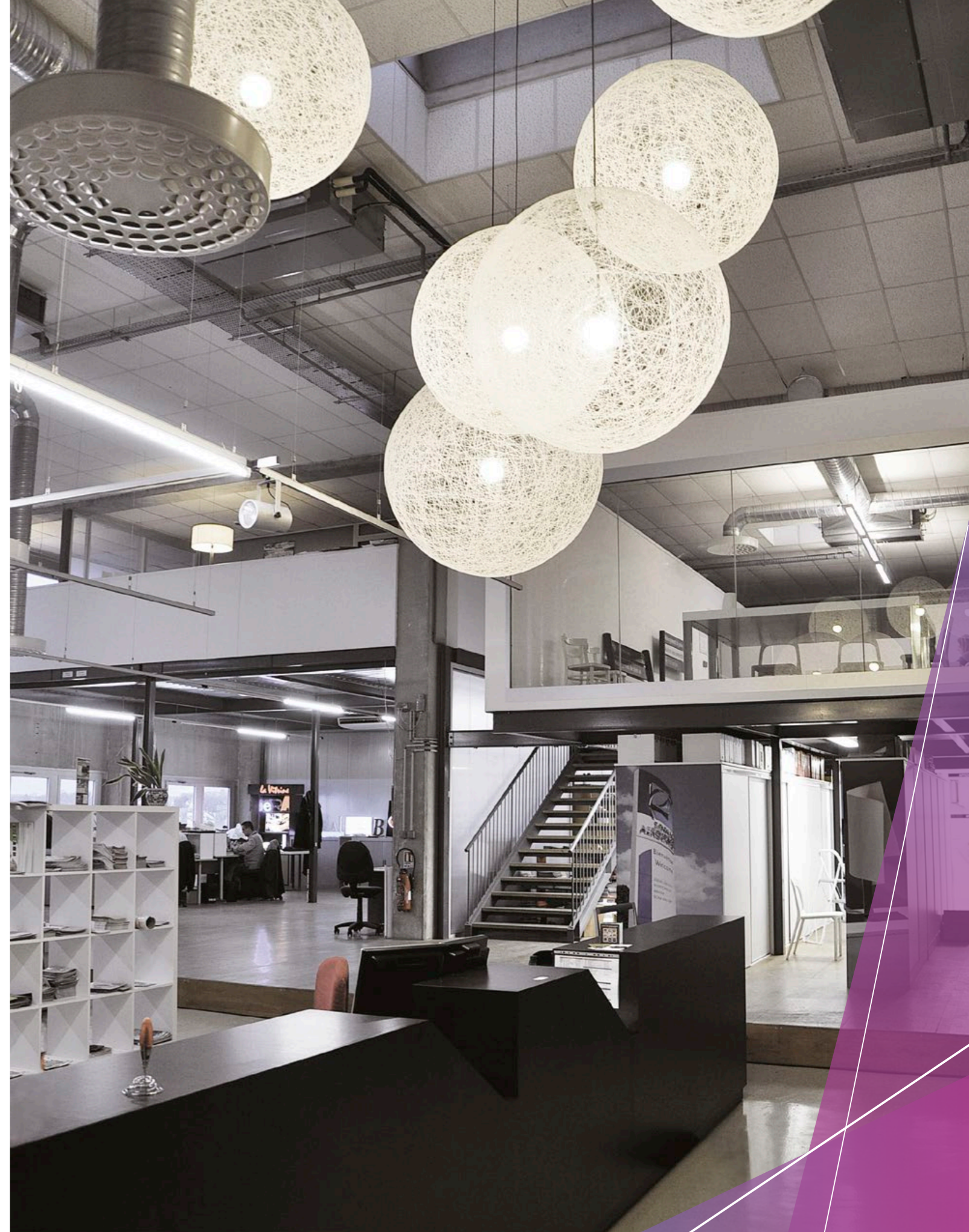
Appuyée sur les savoir-faires complémentaires du Groupe, c'est tout naturellement que l'activité de la structure Self Signal Communication s'est étoffée pour devenir aujourd'hui un département dédié **à la communication et à la valorisation des marques**.

Notre équipe s'engage à apporter **une solution claire et pertinente à nos prestations**, et vous accompagnera dans la conception et l'évolution de vos projets, **du choix des matériaux jusqu'au niveau des processus de production**.

Équipé à la pointe de la technologie, Self Signal Communication travaille sur tous les types de support : **décoration adhésive, enseignes et luminaires**.

Présent sur toute la France, Self Signal Communication s'engage **à satisfaire vos besoins, et vous promet un résultat remarquable**.

Jean-Charles Jegou



1

Enseignes

Page 05 > 22



2

Décoration intérieure

Page 23 > 30



3

Signalétique

Page 31 > 44



4

Mise en lumières

Page 45 > 52



5

Covering

Page 53 > 56



6

Production artistique

Page 57 > 64



Enseignes



> Centre commercial Grand Quartier, Saint Grégoire / Wunder Architectes
Lettres boîtiers lumineuse suspendues, chant aluminium laqué, face PMMA. Eclairage par led's

07

Enseignes



> La p'tite flambée, Cesson-Sévigné / Créacom
Lettres boîtiers lumineuses, chant et face PMMA diffusant. Eclairage par led's

08



> Les Aviateurs, Cesson Sévigné / Label Etudes
Caisson lumineux avec toile tendue, Textes néons et PVC découpé avec éclairage LEDs

Enseignes



> La Taverne de Maître Kanter, Rennes
Lettres boîtiers lumineuses, chant opaque et face PMMA translucide. Eclairage par led's

Enseignes



- 1/ Castorama > Caisson toile tendue. Eclairage par tubes néons
- 2/ Garden Price > Caisson toile tendue grandes dimensions. Eclairage par tube fluo
- 3/ Enensys Technologies, Cesson Sévigné > Tôle tablette aluminium évidée. Eclairage par led's
- 4/ Leclerc, St Hilaire du Harcouët / Créacom > Cadre type Américain en toile tendue et enseigne drapeau style Bâtiment de France en fer forgé
- 5/ Centre commercial Grand Quartier, Saint-Grégoire / Wunder Architectes
Caisson lumineux chants aluminium laqué et face PMMA avec décor adhésif. Eclairage par tubes fluos



13

Enseignes

14



1/ Best Western Hôtel Isidore, Rennes La Courrouze

Lettres inox brossé retro-éclairées posées sur bandeau tôle acier Cor-ten. Eclairage par led's

2/ Gruau siège social, Laval > Enseigne inox poli miroir posé à écartement

15

Enseignes

> Ville de Chantepie
Lettres PMMA incolore avec décor adhésif sur structure aluminium laqué

COMPLEXE DES DEUX RUISSEaux

> Nicky Diamonds, Centre commercial Alma, Rennes
Caisson lumineux avec lettres en Pmma transparent type marqueterie

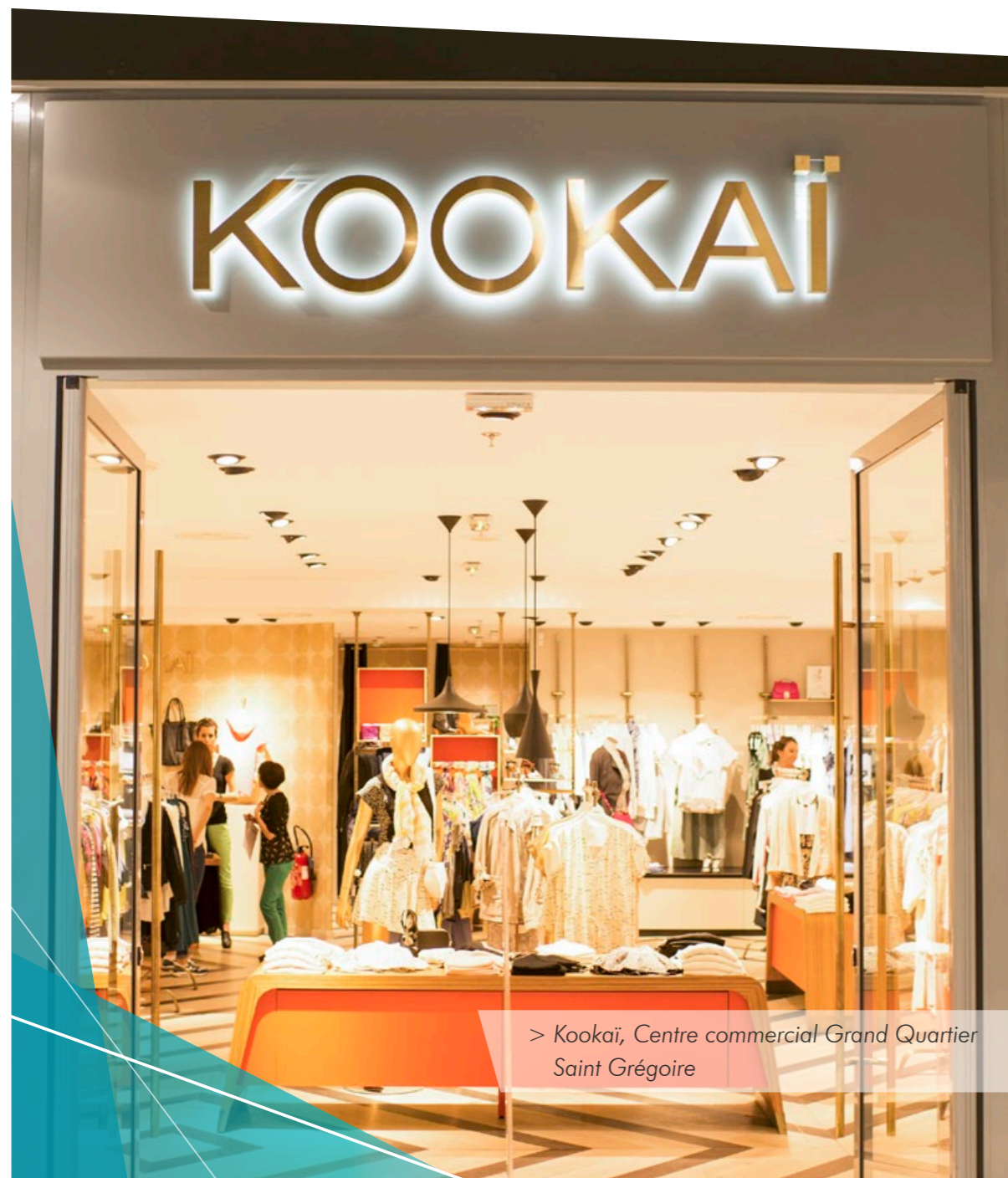
Nicky diamonds

> CUIR CENTER, La Mézière
Lettres type boitiers en PMMA Black & white. Éclairage par Led

CUIR CENTER

> Demas Voyages, Centre commercial Atoll, Angers
Lettres en panneaux sandwichs poli miroir

DEMAS VOYAGES



> Kookai, Centre commercial Grand Quartier
Saint Grégoire

17

Enseignes



> La Brioche Dorée, Rennes Cleunay / Label Etudes
Lettres PMMA bloc led's, chants opaques. Eclairage par led's

18



> Bâtiment le Sextant, Lamotte Construction, Rennes
Enseigne inox poli miroir retro-éclairé

19

20



> Palladium, Paris 11ème
Ecusson et Drapeau en PMMA thermoformé décor adhésif. Eclairages par LED

21

Enseignes



1

2

22



- 1/ Crédit Mutuel de Bretagne > Enseigne Drapeau faces en PMMA Bloc led Blanc
Structure en Aluminium Laquée. Eclairages par LED
- 2/ Les Petits Chapelais > Enseigne drapeau Rennes et New-york
type Bâtiments de France fer forgé

Décoration intérieure



- 1/ Hyper U, Touques / Créacom
Structure suspendue avec Texte PMMA et panneaux sandwichs poli miroir découpé
- 2/ Leclerc, St-Hilaire du Harcouët / Créacom > Luminaire de caisse en 5 éléments
- 3/ Super U, Binic / Créacom
Texte en polystyrène grosse épaisseur - Chants et intérieurs laqués
- 4/ Super U, Blain / Créacom
Texte PVC découpé et laqué - Luminaires Tubes éclairage par iodure
- 5/ Systeme U / Créacom > Panneaux sandwichs avec impression numérique



25

Décoration intérieure



1/ Système U

Décor type stickers en adhésif découpé - Texte en PVC découpé et laqué

2/ Système U / Créacom

impression numérique "trompe l'oeil" sur porte de secours

Décoration intérieure



> Leclerc, St-Hilaire du Harcouet / Créacom
Cadre aluminium type Américain avec toile tendue



> Crédit Mutuel de Bretagne, Acigné
Identification du GAB structure en aluminium laquée et textes adhésifs



> Les Thermes Marins, Saint Malo / Label Etudes
Impression directe sur panneaux PVC et logo en découpe sur dibond
alu brossé posé sur carrelage

Signalétique



1



2



3



4

1/ Signalétique Parcs et Jardins > Borne en pin classe 4 et visuel en stratifié numérique

2/ Signalétique Plages du Débarquement

Pieds en granit de Vire, structure acier galvanisé et plaque lave émaillée

3/ Hippodrome de Chatellaillon Plage > Impression numérique sur Dibond

4/ Hippodrome de Chatellaillon Plage > Totem structure pin Douglas,

habillage aluminium thermolaqué

5/ Lycées de Bretagne > Totem en aluminium, faces gravées et laquées





> CAP MALO, la Mézière
Création Self signal - Arche en stratifié imitation bois
Logo en tôles tablettes avec décor en PVC



> ATOLL Centre commercial, Angers
Totem grande dimensions Ht 15m - Faces en toile tendue avec
impression numérique - Structure en acier. Eclairage par LED

Signalétique

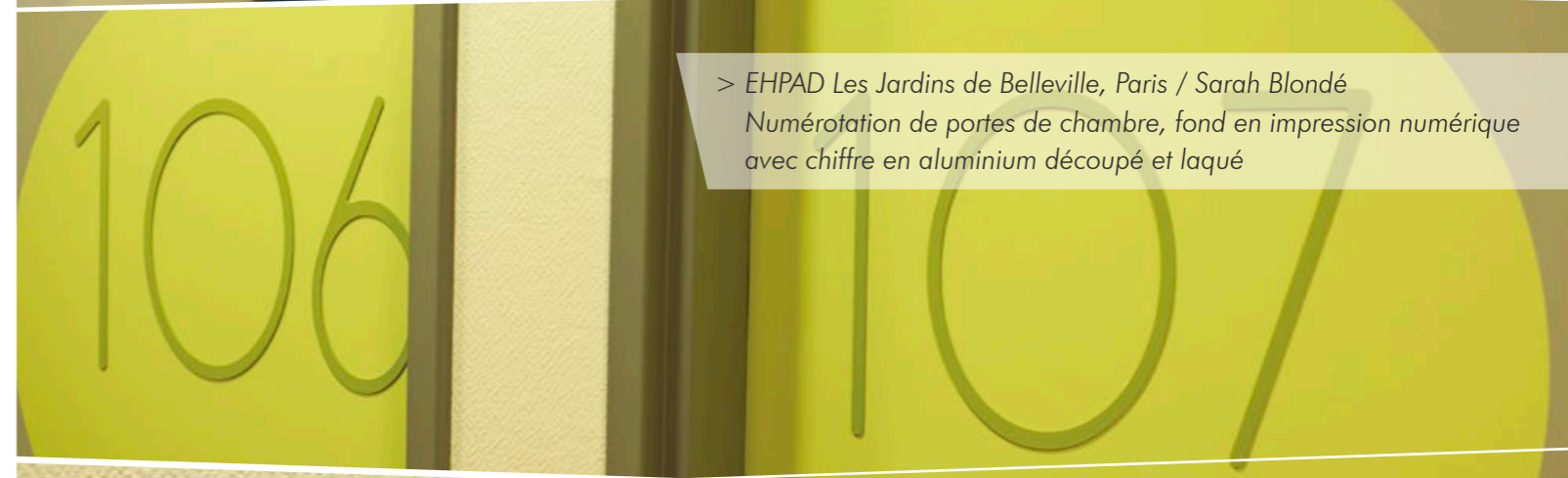


> EHPAD Les Jardins de Belleville, Paris, Sarah Blondé
Décor en impression numérique sur ascenseur

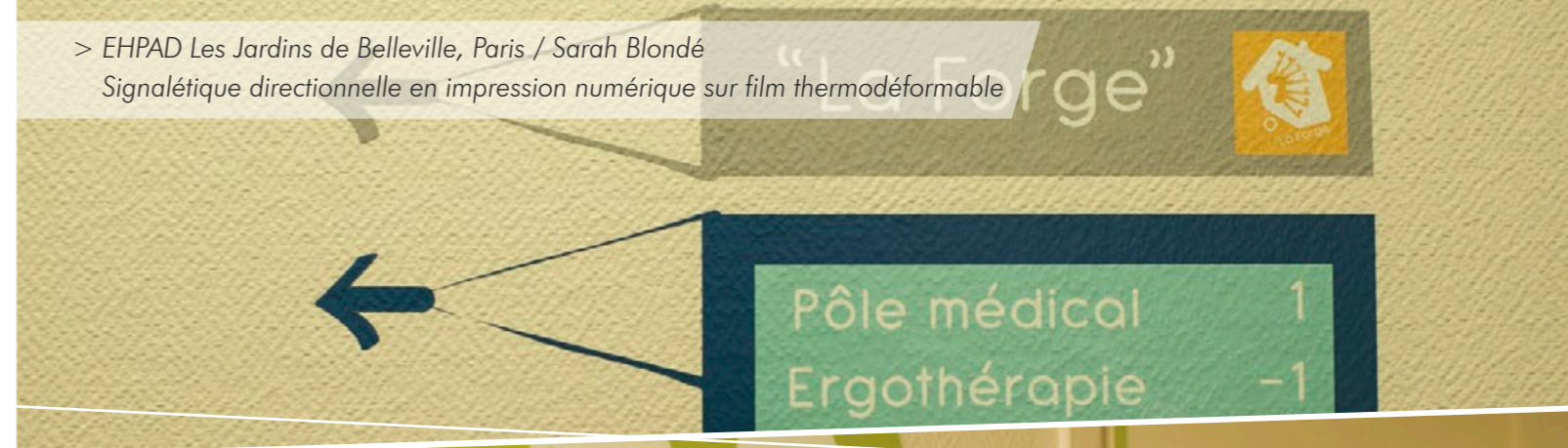
> EHPAD Les Jardins de Belleville, Paris / Sarah Blondé
Signalétique perpendiculaire en Dibond usiné avec impression numérique



> EHPAD Les Jardins de Belleville, Paris / Sarah Blondé
Numérotation de portes de chambre, fond en impression numérique
avec chiffre en aluminium découpé et laqué



> EHPAD Les Jardins de Belleville, Paris / Sarah Blondé
Signalétique directionnelle en impression numérique sur film thermodéformable



> EHPAD Les Jardins de Belleville, Paris / Sarah Blondé
Signalétique d'étage en tôle aluminium découpé, laquée avec décor adhésif



Signalétique



1/ Parc Oberthur, Rennes / Point Cardinal > Signalétique R.I.S. de parc
 2/ Zodiac Aerospace > Totem de 8ml x 2,5ml. Lettres inox poli miroir, éclairage indirect



Signalétique



41

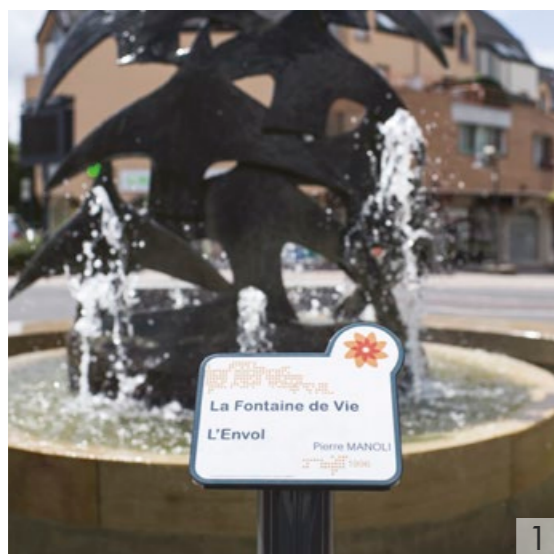
42

Les Jardins de
Belleville



> EHPAD Les Jardins de Belleville, Paris / Sarah Blondé
Texte en PVC découpé et laqué collé sur mur

Signalétique



1



2



3

1, 2, et 3/ Ville de Chantepie

Ensemble de signalétique urbaine, aluminium thermolaqué et décoré - Signalétique pédestre

4/ Mac Donald's, Servon sur Vilaine

Réhausse d'un totem existant



45

Mise en lumières



46

> Centre commercial Grand Quartier, St Grégoire / Wunder Architectes
Ensemble de caissons en toile lumineuse fixé sur mâts acier laqués

47

48



> Salon Maison bois / Philippe Daney
Lampes à poser en feuille de bois roulée sur structure aluminium brut

49

Mise en lumières



1/ Super U Binic / Creacom > Texte découpé posé à plat sur mur. Eclairage rasant par LED

2/ Systeme U / Creacom > Luminaire sur mesure avec abat jour en impression numérique.

Eclairage par tubes fluorescents fixés

3/ Systeme U / Creacom > Luminaire de poissonnerie éclairage par tubes fluorescents et iodure

4/ Systeme U / Creacom > Luminaire spécifique de caisses. Eclairage par spots fluorescents et fond diffusant

5/ Eat Sushi, Rennes > Caisson lumineux sur-mesure pour éclairage Kaïtenzushi



Mise en lumières



> Super U, Lanvally / Creacom

Luminaire de Mail - Lames de PMMA Translucides et couronne en grille inox - Eclairage par iodure spots

Covering



1/ Eat Sushi, Rennes > Total covering sur Suzuki Swift en impression numérique

2/ 4M Propreté, Rennes > Semi covering sur Citroën C0 en adhésif découpé

3/ Solidaires en peloton, Saint Malo

Mécénat pour la fondation ARSEP - Total covering sur Fiat Ducato en impression numérique

4/ Dominos Pizzas, Rennes > Semi covering sur Toyota Yaris en adhésif découpé

5/ Voiture de rally (rallycross de Lohéac), Pascal Le Nouvel

Total covering sur véhicule de course en impression numérique



55

Covering



1-2/ Solidaires en Peloton, CLASS40, Route du Rhum 2014
Covering du bateau

2

56



Crédit photo : Christophe Breschi

57

58

Production artistique



> Anisotropic panorama, Ville de Poitiers 2013 / Benoît-Marie Monceau
Aluminium extrudé et thermolaqué 10m x 30m x 15 cm - Commande publique de la Ville de Poitiers

Production artistique



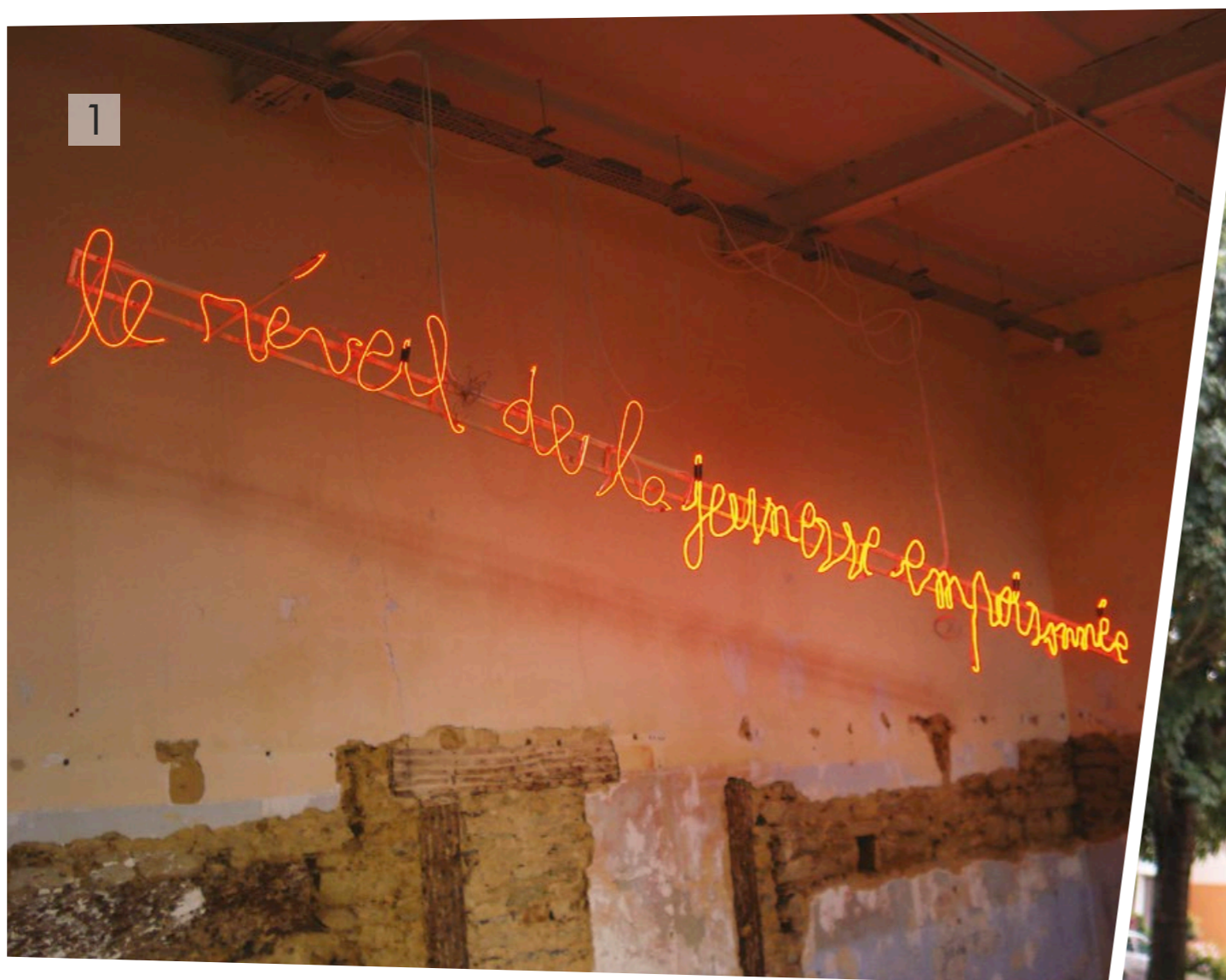
- 1/ Luminaire Dentelles / Vanessa Vaugeois > PMMA sablé usiné éclairé par un tube fluo
 2/ I love St Cast, élément de décoration > Texte néon dans une boîte PMMA
 3/ Luminaire Facettes / Vanessa Vaugeois > PMMA diffusant usiné éclairé par un tube fluo
 4/ Luminaire Neobaroc / Vanessa Vaugeois > Tube néon façonné sur mesure
 5/ Luminaire Siphonophore / Vanessa Vaugeois > Cuivre brossé usiné éclairé par une led



The Original Jeans Boots

> Stand Kickers
Texte néon dans une boîte PMMA transparente

Production artistique



1/ Biennale d'art contemporain, Rennes 2010 / Claude Léveque > Texte en néon

2/ Ville de Chantepie, Porte du Soleil levant / François Bobinet > Sculpture en aluminium et panneaux trespac



CONDITIONS GÉNÉRALES DE VENTE

Clause générale

Toute commande acceptée par le vendeur, implique l'adhésion sans réserves aux présentes conditions générales et annule toute clause générale ou particulière émanant du client.

Commandes et prix

Toute commande doit faire l'objet d'un écrit suite à un devis préalablement retourné et accepté. Chaque commande fera l'objet d'une confirmation de commande, toute réclamation ou modification de commande, devra être notifiée par écrit dans les trois jours suivant la date de confirmation de commande.

Lorsque la commande est réalisée à partir de plans spécifiques et hors standard par rapport au catalogue en vigueur, c'est au client de s'assurer des droits de reproduction attachés au projet. Les prix s'entendent hors taxes et sont indiqués sur le tarif joint au catalogue au moment de la commande. Le vendeur se réserve le droit d'apporter toutes modifications dans les articles et modèles qui y figurent sans être obligé d'effectuer des modifications sur les produits déjà livrés ou en cours de commande.

Transport et livraison

Le coût du transport doit être validé pour chaque commande, sauf accord particulier, le transport est à la charge de client. Les marchandises voyagent aux risques et périls du destinataire, même en cas d'expédition franco, il appartient au destinataire de faire toutes les constatations nécessaires et de confirmer les réserves par lettre recommandée avec accusé de réceptions auprès du transporteur.

La non-conformité des marchandises par rapport à la commande, doit être notifiée par lettre recommandée avec accusé de réception dans les trois jours suivant la livraison, passé ce délai, aucune réclamation ne pourra être prise en compte.

Les délais de livraison sont donnés à titre indicatifs, le dépassement de délai n'ouvre droit à aucune indemnité de quelque nature ni à annulation de commande.

Notre responsabilité ne saurait être engagée en cas de force majeure, tels que grève totale ou partielle, incendie, catastrophe naturelle ou tout autre événement inévitable ou imprévisible.

Paiement

Sauf stipulation contraire et contradictoire acceptée, les factures sont payées comptant au siège de la société.

Les accords sur des paiements différés passés entre le vendeur et le client sont soumis à la stricte application de la LME (Loi de Modernisation de l'Economie – décret n°2008 – 1212 du 24/11/08).

Les factures adressées à l'Etat, aux collectivités territoriales et à leurs Etablissement publics, sont payables selon les modalités prévues par le code des marchés publics, y compris les articles relatifs aux intérêts moratoires.

Retard de règlement

Le non-paiement ou retard de paiement entraîne de plein droit, outre la suspension de toute nouvelle livraison, le paiement d'un intérêt de retard au taux d'une fois et demie le taux légal en vigueur.

Réserve de propriété

Par application de la loi n°80335 du 12 mai 1980, le vendeur, garde l'entière propriété des biens jusqu'au paiement intégral de leur prix, y compris tout intérêt de retard exigible. Les marchandises livrées restent sous la responsabilité du client, en cas de vol ou de détérioration, il ne peut ni les gager ni les proposer à titre de garantie.

Garantie

Au titre de la garantie, le vendeur, s'engage à remplacer gratuitement toute pièce qu'elle pourra constater comme étant défectueuse.

Cette garantie ne pourra pas s'appliquer dans le cas où les défauts ou détériorations auront été provoquées par vandalisme, manque d'entretien, utilisation anormale, mauvais stockage, accident, catastrophes naturelles ou modification du produit initial.

Propriété intellectuelle

Le vendeur garde l'entière propriété de tous les modèles, dessins ou plans qu'elle pourrait publier dans ses catalogues quel que soit le support, et interdit à quiconque d'en faire usage sans une autorisation expresse de sa part, se réservant la possibilité de poursuites devant les juridictions compétentes pour faire valoir ses droits.

Contestation et juridiction

En cas de contestation, quelle qu'en soit l'objet ou d'appel en garantie, quel que soit le nombre de défendeurs, le droit français sera le seul applicable et le Tribunal de Commerce du siège social le seul compétent.



SELF SIGNAL
COMMUNICATION

13, rue de Bray
Ecopôle Sud Est
35513 - CESSON SÉVIGNÉ

Tél. 02 99 64 64 34 - Fax. 02 99 54 95 13
WWW.SELFSIGNAL.FR

e-mail : commercial@self-com.fr

